

# Spotkanie otwierające



Projekt współfinansowany ze środków Unii Europejskiej w ramach Programu Operacyjnego Pomoc Techniczna 2014-2020



Unia Europejska  
Fundusz Spójności



---

# Diagnoza dzielnicy

Podlesie

# Plan spotkania

---



1. Informacje wstępne
2. Działania inwestycyjne
3. Zebrane pomysły
4. Wyniki mapowania
5. Diagnoza dzielnicy

# Zasady obowiązujące podczas spotkania



1. Wyciszamy telefony komórkowe
2. Nie przerywamy sobie i słuchamy się nawzajem
3. Wypowiadamy się o swoich potrzebach
4. Nie oceniamy innych i traktujemy się z szacunkiem
5. Nieobecne osoby nie mogą wpływać na przebieg spotkania.
6. Trzymamy się tematu spotkania
7. Spotkanie zostanie utrwalone przez Animatora w postaci zdjęć

# Cel spotkania

---



Przeprowadzenie diagnozy dzielnicy.

# Podlesie

---



liczba mieszkańców

943

kwota przeznaczona na dzielnicę  
w ramach DBP 2.0 w roku 2018

86 447,98 zł

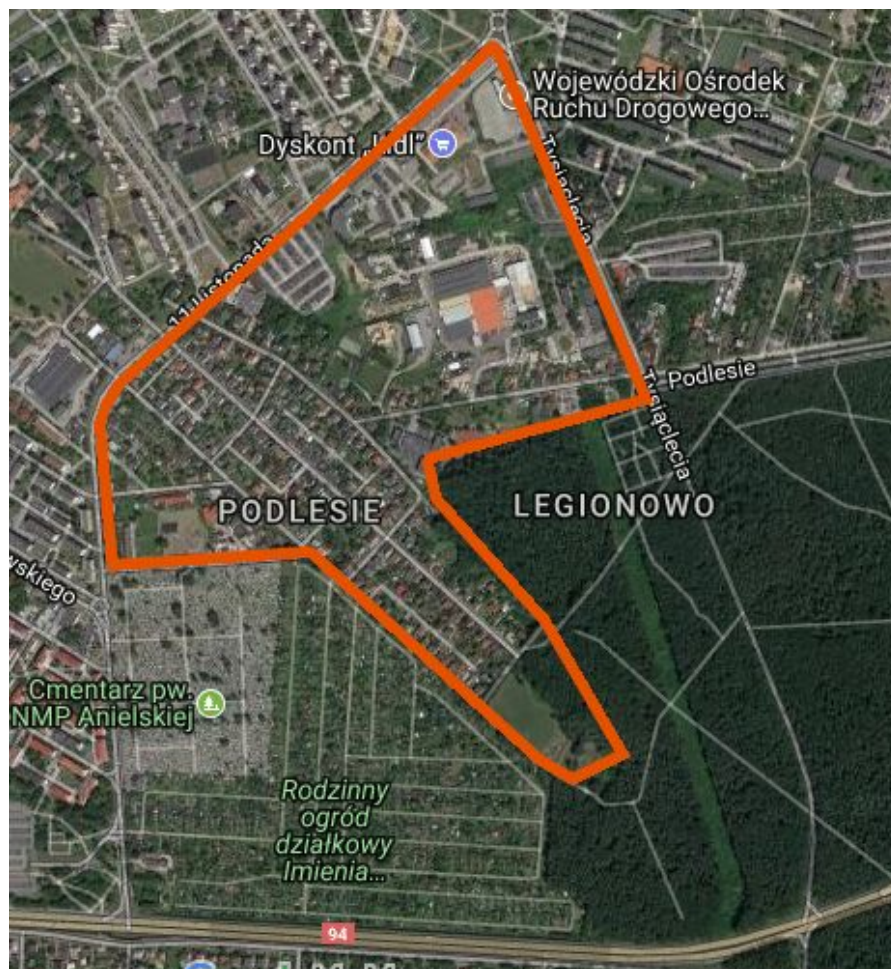
charakter dzielnicy

miejski

rodzaj zabudowy

niska wolnostojąca

# Granica dzielnicy



## Zebrań pomysły

---

- Likwidacja przejścia dla pieszych położonego na łuku ul. 11 Listopada
- Przemalowanie istniejących pasów dla rowerów
- Remont chodnika na ulicy Spółdzielczej
- Modernizacja ulicy Buczka (miejsca parkingowe)
- **Modernizacja ulicy Buczka (remont chodnika)**
- Budowa oświetlenia i sygnalizacji świetlnej - istniejące przejście dla pieszych na ul. 11 Listopada.



# Działania inwestycyjne

---



Obecnie trwa procedura związana z udzieleniem zamówienia publicznego na sporządzenie dokumentacji wykonawczej oraz budowlano-wykonawczej. Realizacja powyższego umożliwi wystąpienie do organu administracji architektoniczno-budowlanej z wnioskiem o udzielenie pozwolenia na budowę lub zgłoszenie robót budowlanych, a także umożliwi ogłoszenie przetargu na roboty budowlane. Szacunkowy termin sporządzenia dokumentacji budowlanej to 30.06.2018r.

# Czym jest DBP?

---



Budżet Partycypacyjny to forma konsultacji społecznych w sprawie przeznaczenia części pieniędzy z budżetu miasta na pomysły zgłaszane przez mieszkańców.

# Czym jest DBP?



dialog / otwartość / zaangażowanie



## DIAGNOZA DZIELNIC



Sondaż  
w dzielnicy



Spotkania otwierające  
i diagnostyczne

9-30 kwietnia



Zgłaszanie  
pomysłów

## WSTĘPNA WERYFIKACJA POMYSŁÓW



Własność terenu  
Miejscowy plan

# Czym jest DBP?



dialog / otwartość / zaangażowanie



## DZIELNICOWE FORA MIESZKAŃCÓW

Przekształcanie pomysłów w projekty



• Priorytetowanie • Projektowanie



Podjęcie decyzji o głosowaniu



Analiza przypadku Dzielnicy

Weryfikacja przez wydziały merytoryczne UM

## GŁOSOWANIE (OPCJONALNIE)



# Inicjatywa Lokalna

---



Forma realizacji zadań publicznych przez administrację samorządową we współpracy z mieszkańcami.

# Wyniki mapowania

---



Podczas poprzedniej edycji Budżetu Partycypacyjnego odbyło się “mapowanie dzielnicy”. Mieszkańcy, metodą warsztatową, wskazywali na:

- ważne miejsca w dzielnicy, jej mocne strony
- obszary problemowe, słabe strony dzielnicy

# Przyjazna przestrzeń

---



- zielona
- cicha i spokojna
- sprzyja różnym formom aktywności
- integruje
- bezpieczna
- funkcjonalna
- estetyczna
- łatwo dostępna
- pozostaje w zgodzie z tradycją i historią

## Ważne miejsca

---

- ulica Buczka
- ulica Spółdzielcza
- ulica 11 Listopada
- mieszkańcom podoba się las przylegający do dzielnicy. Uważają, że jest to atrakcyjne miejsce (sport i rekreacja). Zdarza im się spędzać tam czas



## Obszary problemowe

---

- przejścia dla pieszych na ul. 11 Listopada (usytuowane w niebezpiecznych miejscach, używane przez dzieci idące do szkoły, brak sygnalizacji i oświetlenia)
- brak parkingu i koszy na śmieci dla użytkowników działek przy ul. Buczka
- chodniki na ul. Buczka i Spółdzielczej są w złym stanie
- brak chodnika na odcinku ul. Podlesie
- las, gdzie użytkownicy działek i inne nieokreślone osoby wywożą śmieci.

# Diagnoza dzielnicy

---

Na podstawie “mapowania dzielnicy” z poprzedniej edycji DBP oraz sondaży przeprowadzonych z mieszkańcami w dzielnicy rozpoznano:

- przestrzenie publiczne
- przestrzenie półprywatne
- przestrzenie puste
- ciągi spacerowe
- ciągi tranzytowe (bariery przestrzenne)
- ofertę rekreacyjną dzielnicy

# Przestrzenie publiczne

---



Otwarte przestrzenie między budynkami, które są dostępne dla wszystkich, określone miejsca, z których mieszkańcy swobodnie korzystają.

# Przestrzenie publiczne

## 1 Teren dawnej strzelnicy

To miejsce, w którym znajduje się boisko do piłki nożnej oraz wykonany przez mieszkańców tor dla zdalnie sterowanych samochodów. Na teren dawnej strzelnicy na spacer z psami przychodzą osoby z innych dzielnic. Stanowiska strzelnicze są w dalszym ciągu wykorzystywane przez mieszkańców.





dialog / otwartość / zaangażowanie



## Przestrzenie półprywatne

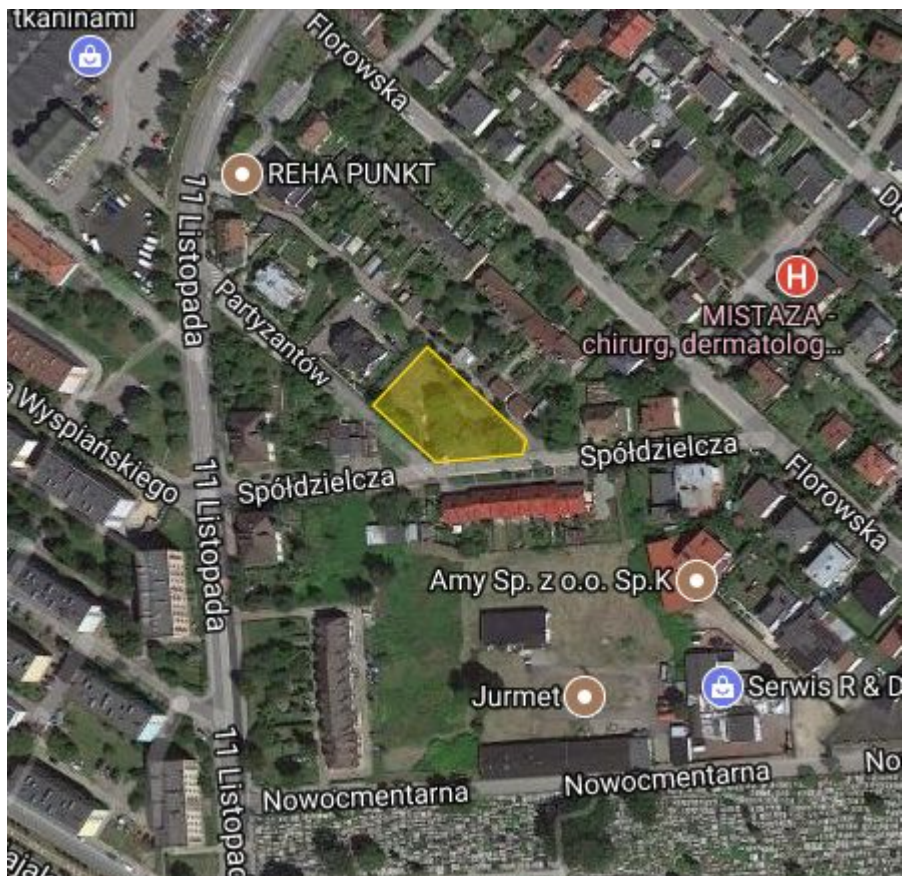
---

Otwarte przestrzenie między budynkami, które są dostępne dla wszystkich, ale wytyczone przez pewną grupę mieszkańców (nie raz można dokładnie wskazać kto tam bywa), np. przydomowe ogródki, zagospodarowane, wspólne podwórka.

# Przestrzenie półprywatne



dialog / otwartość / zaangażowanie



## 1 Plac zabaw i park morwowy przy ulicy Spółdzielczej

To teren wykorzystywany przez dzieci i ich opiekunów mieszkających w dzielnicy, jak również spoza niej. Teren pozostaje pod nadzorem mieszkańców ulicy Spółdzielczej, którzy zwracają uwagę na to, kto na nim przebywa i co tam robi.

# Przestrzenie puste

---

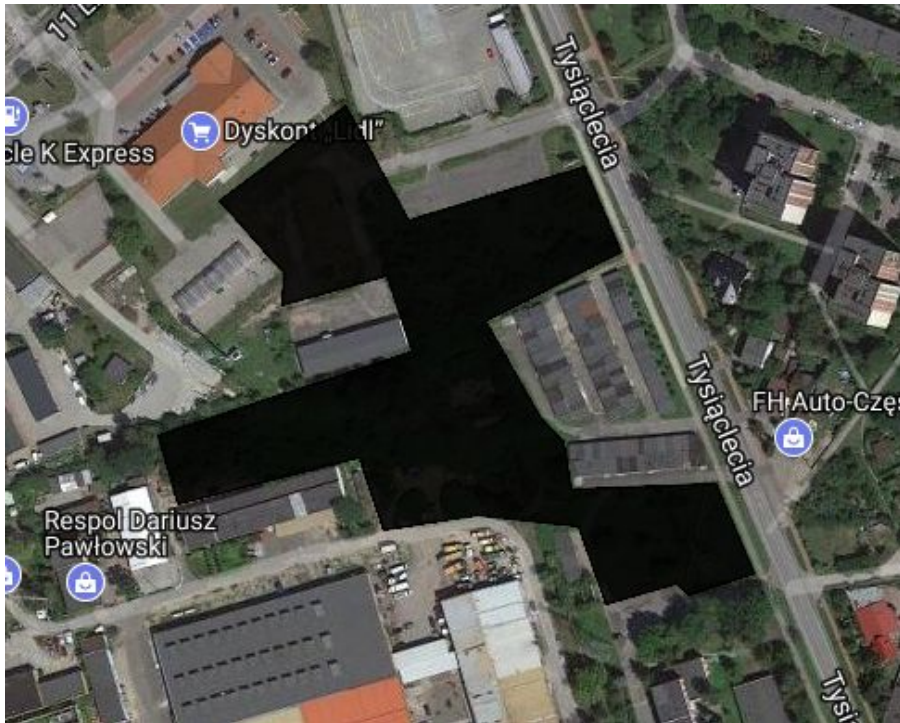


Przestrzenie, z których nikt nie korzysta, które nie pełnią żadnych funkcji użytkowych w dzielnicy, często niedostępne.

# Przestrzenie puste

## 1 Tereny za sklepem “Lidl” i garażami

Pusta, zaśmiecona przestrzeń, która wieczorami uchodzi za niebezpieczną.





# Ciągi spacerowe

---



Deptaki, ciągi spacerowe (główne w dzielnicy),  
np. często użytkowane przez rodziny z dziećmi  
ścieżki rowerowe, np. trasy wydarzeń cyklicznych, itp.

# Ciągi spacerowe

Ciąg spacerowy przy ul. Spółdzielczej



# Ciągi spacerowe



Ciąg spacerowy przy ul. 11 Listopada



# Ciągi spacerowe



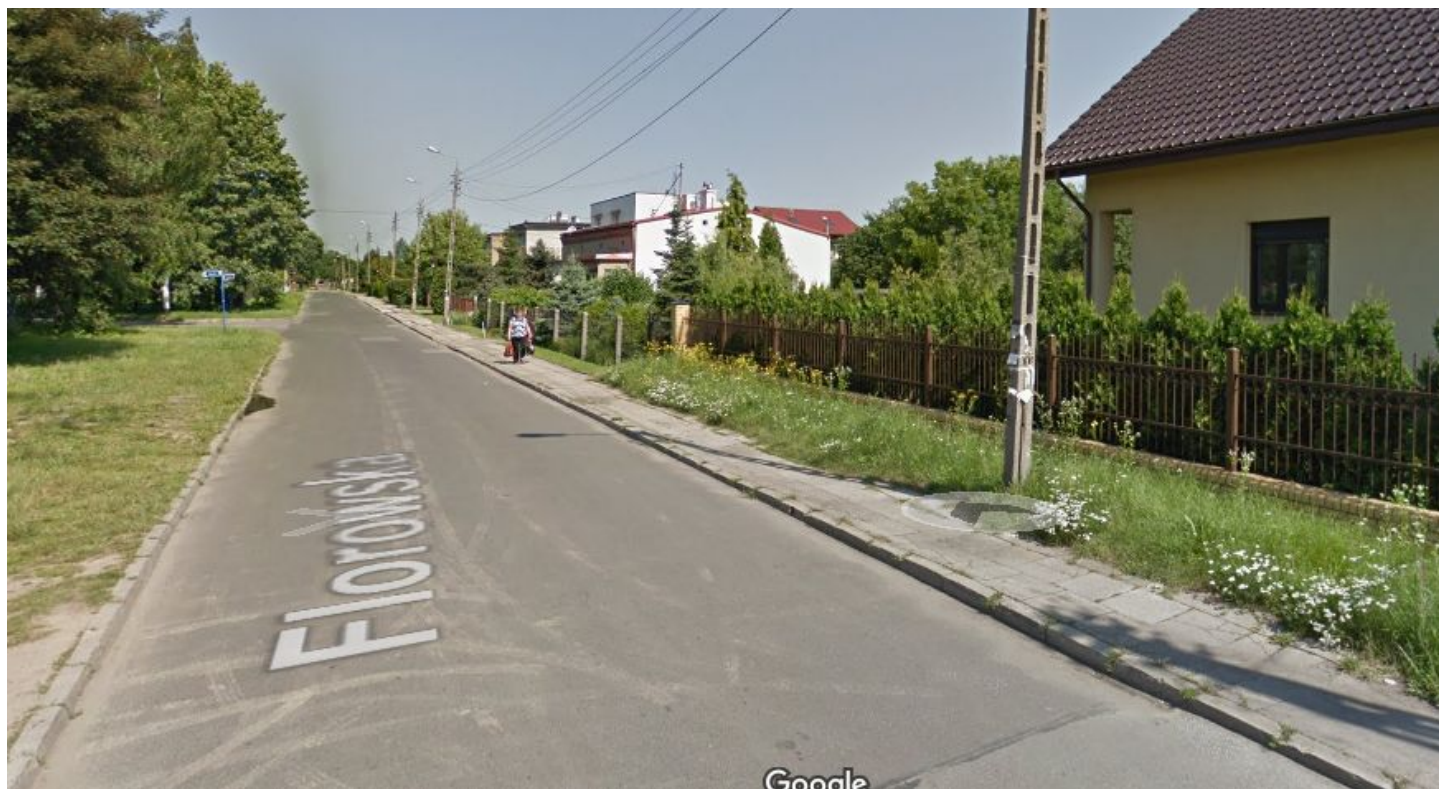
Ciąg spacerowy przy ul. Tysiąclecia



# Ciągi spacerowe



Ciąg spacerowy przy ul. Florowskiej



# Ciągi tranzytowe

---



To te drogi, które stanowią wyraźne **bariery**, np. w drodze dzieci do szkoły lub na przystanek komunikacji publicznej. Np. gdy mieszkańcy skarżą się na hałas, ekrany dźwiękoszczelne, gdy brakuje przejść dla pieszych, itp.

# Ciągi tranzytowe



ul. 11 Listopada





dialog / otwartość / zaangażowanie



## Oferta rekreacyjna dzielnicy

---

Aktywności deklarowane przez mieszkańców.

Zaznaczone miejsca (punktowo) wraz z opisem oferty rekreacyjnej dla mieszkańców (warsztatów, spotkań, itp.) w roku 2018 (np. biblioteki, kluby osiedlowe, świetlice środowiskowe, domy kultury, parafie, szkoły, centrum sportu i rekreacji).



# Oferta rekreacyjna dzielnicy

dialog / otwartość / zaangażowanie

## 1 Przedszkole nr 8

Adres:

ul. Partyzantów 10

41-300 Dąbrowa Górnica

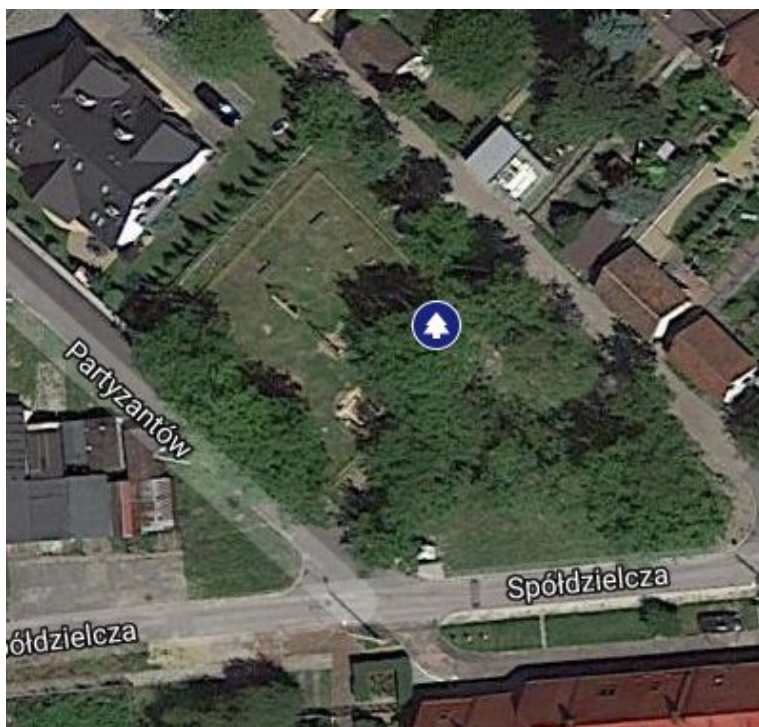
adres email: [przedszkole8@o2.pl](mailto:przedszkole8@o2.pl)



# Oferta rekreacyjna dzielnicy

## 2 Plac zabaw i park morwowy przy ulicy Spółdzielczej

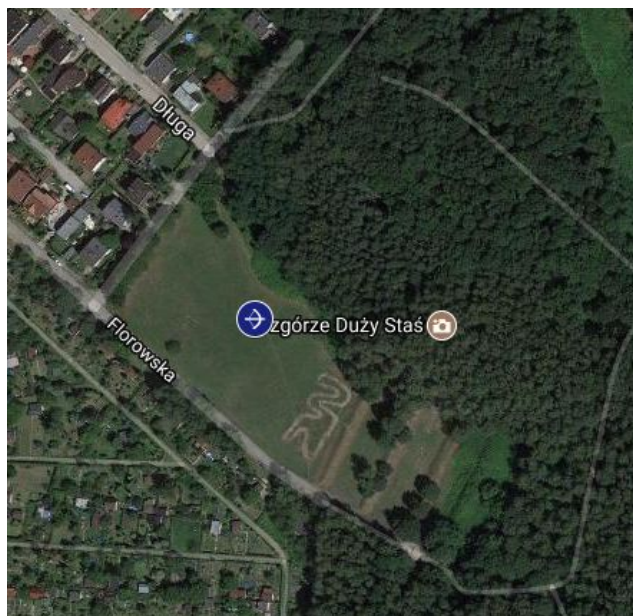
Przestrzeń publiczna wykorzystywana przez mieszkańców bez ograniczeń. Osoby zamieszkujące na ulicy Spółdzielczej zwracają jednak uwagę na to, kto przebywa na placu zabaw i co tam robi.



# Oferta rekreacyjna dzielnicy dialog / otwartość / zaangażowanie

## 3 Boisko do piłki nożnej, tor dla zdalnie sterowanych samochodów i teren dawnej strzelnicy

Przestrzeń publiczna, z której można korzystać bez ograniczeń. To miejsce spacerów z psami, gdzie można pograć w piłkę nożną, zorganizować piknik i skorzystać ze stworzonego przez mieszkańców toru dla samochodów zdalnie sterowanych. Strzelnica jest wciąż wykorzystywana przez amatorów wiatrówek i luków.



# Strony internetowe, na które warto zajrzeć

---



[www.twojadabrowa.pl](http://www.twojadabrowa.pl)

[www.portalsamorzadowy.pl](http://www.portalsamorzadowy.pl)

[ngo.dabrowa-gornicza.pl](http://ngo.dabrowa-gornicza.pl)



dialog / otwartość / zaangażowanie



## Ważne daty

---

9 - 30 kwietnia 2018  
zgłaszanie pomysłów

25 maja 2018  
1 spotkanie Dzielnicowych Forów Mieszkańców  
w dzielnicy Podlesie

---

# Zgłoś się do swojego animatora dzielnicowego!

[piotr.badon@naprawsobiemiaasto.eu](mailto:piotr.badon@naprawsobiemiaasto.eu)

Dziękuję za uwagę



Projekt współfinansowany ze środków Unii Europejskiej w ramach Programu Operacyjnego Pomoc Techniczna 2014-2020



Unia Europejska  
Fundusz Spójności



# Podsumowanie spotkania

---

## Podlesie

**Miejsce:** Szkoła Podstawowa nr 8 Budynek A, ul. Krasińskiego 34

**Data:** 17.04.2018 r.

**Godzina:** 18:00

**Prowadzący:** Piotr Badoń

**Liczba uczestników:** 3

**Opiekun:**



# Podsumowanie spotkania

---

Mieszkańcy zwrócili animatorowi uwagę, aby:

- uznać plac zabaw przy ulicy Spółdzielczej, razem z przylegającym do niego parkiem morwowym, za przestrzeń półprywatną. Ten teren pozostaje pod opieką i nadzorem mieszkańców ulicy Spółdzielczej, którzy zwracają uwagę, co się na nim dzieje. Ich zdaniem brakuje bezpiecznego dojścia do placu zabaw.
- do ciągów spacerowych w dzielnicy zaliczyć również ulicę Florowską, którą mieszkańcy z dzielnicy Manhattan korzystając idąc w kierunku terenów po dawnej strzelnicy. Ulica jest również wykorzystywana przez użytkowników ogródków działkowych.
- usunąć ulicę Tysiąclecia z kategorii ciągów tranzytowych.
- do oferty rekreacyjnej dzielnicy dodać tereny po dawnej strzelnicy oraz plac zabaw i park morwowy przy ulicy Spółdzielczej.

Animator uzupełnił prezentację dzielnicy o uwagi mieszkańców wyrażone podczas spotkania otwierającego.